



## ทำไมควรเลือก เอ็กซ์เทอม?

- ได้ผลเร็ว
- ติดตั้งง่าย ไม่ต้องสัมผัสมลพิษสารเคมี
- ไม่ต้องขุดเจาะ / ฉีดพ่นสารเคมี
- เป็นมิตรต่อสิ่งแวดล้อม
- คุณสมบัติพิเศษของเซลล์โลสอัดเม็ดซึ่งเป็นอาหารอันโอชะของปลวก

## หา เอ็กซ์เทอม ได้ที่ไหน? อย่างไร?

**เอ็กซ์เทอม** สามารถหาได้จากบริษัทผู้เชี่ยวชาญกำจัดแมลงที่ได้รับการอบรมและแต่งตั้งให้เป็นผู้แทนในการจัดการแก้ปัญหาในการกำจัดปลวกด้วย **เอ็กซ์เทอม** โปรดติดต่อวันนี้เพื่อการสำรวจ **ตรวจสอบปลวกฟรี** อย่าปล่อยให้บ้านของคุณเป็นอาหารของปลวก ก่อนที่จะสายเกินไป!!

ผู้แทนติดตั้ง

### ติดต่อเราเพื่อขอข้อมูลเพิ่มเติม

นำเข้าและจำหน่ายโดย  
บริษัท ซุมิโตโม เคมีคอล (ประเทศไทย) จำกัด  
ชั้น 35 ท้อง 3505 เอ็กเซนทาวเวอร์ 388 ถนนสุขุมวิท  
แขวงคลองเตย เขตคลองเตย กรุงเทพฯ 10110  
โทร. (66) 2663 4337-8  
โทรสาร (66) 2663 4336  
<https://www.sumitomo-chem-envirohealth.com>

#### Sumitomo Chemical Asia Pte Ltd.

3 Fraser Street, #07-28 DUO Tower Singapore 189352  
Tel : (65) 6303 5188  
Fax : (65) 6298 9621

#### Sumitomo Chemical Philippines Inc.

18<sup>th</sup> Floor, Philam Life Tower  
8767 Paseo De Roxas Makati City,  
Metro Manila 1226 Philippines  
Tel : (632) 885 0671 80  
Fax : (632) 885 0630 32

#### Sumitomo Chemical Enviro-Agro Asia Pacific Sdn Bhd

Lot 62A, Persiaran Bunga Tanjung 1  
Senawang Industrial Park  
70400 Seremban, Negeri Sembilan Malaysia  
Tel : (606) 679 3711  
Fax : (606) 679 3698

#### Sumitomo Chemical Vietnam Co., Ltd.

Floor 5, 40 Pham Ngoc Thach Street, Ward 6 District 3,  
Ho Chi Minh City Vietnam  
Tel : (028) 3822 0127, (028) 3822 0129  
Fax : (028) 3822 0131

[www.xterm.com](http://www.xterm.com)

วอส. 375/2553



# มี..ปลวก?

# มี เอ็กซ์เทอม



## เอ็กซ์เทอม

นวัตกรรมเหยื่อกำจัดปลวกชนิดใหม่

# ปลวก

## ตัวทำลายล้างอย่างเงียบเชียบ

ปลวกเป็นสัตว์สังคมที่มีอยู่ร่วมกันเป็นกลุ่มใหญ่ ภายในรัง ชอบที่มืด และอบอุ่น โดยมีปลวกงานทำหน้าที่เก็บสะสมอาหาร และป้อนอาหารให้นางพญาปลวก ราชาปลวก ปลวกทหาร และปลวกตัวอ่อนที่เกิดขึ้นใหม่



• แมลงเม่าและปลวกงาน

• มดบิน

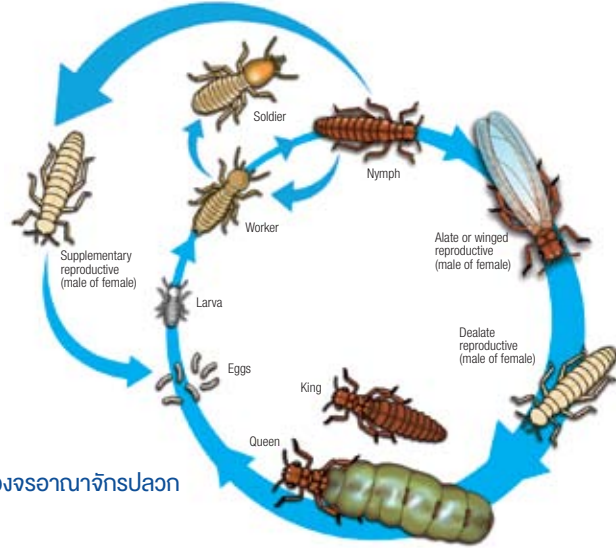
## จะรู้ได้อย่างไรว่าเป็นปลวก?

บางครั้งอาจเกิดความสับสนระหว่างปลวก (แมลงเม่า) และมดบิน แต่เราใช้ลักษณะทางกายภาพ แยกความแตกต่างของแมลงได้

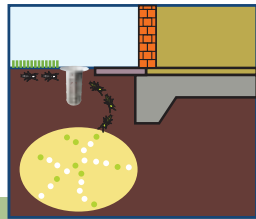
**หนวด :** ปลวกจะคล้ายลูกบิดต่อกันเป็นเส้นตรง ขณะที่มดเป็นทรงหักศอก

**ปีก :** ปีกของปลวกมีขนาดเท่ากันทั้งหมด แต่มดจะมีปีกหน้ายาวกว่าปีกหลัง

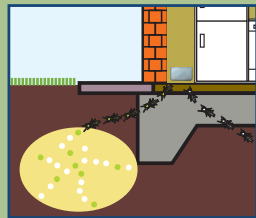
**เอว :** ปลวกมีเอวหนา และตรง เอวของมดมีลักษณะคอดมากกว่า



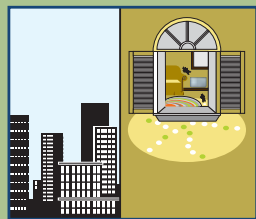
• วงจรอาณาจักรปลวก



ปลวกที่อยู่ใต้ดิน จะถูกกันไม่ให้เข้าอาคาร โดยสถานีใต้ดิน Xterm โดยปลวกจะนำเหยื่อไปแบ่งปันต่อภายในรัง



หากปลวกเข้าสู่อาคาร จะถูกดักโดยสถานีบนดิน Xterm โดยปลวกจะนำเหยื่อไปแบ่งปันต่อภายในรัง



ปลวกที่พบในอาคารสูง จะถูกดักโดยสถานีบนดิน Xterm โดยปลวกจะนำเหยื่อไปแบ่งปันต่อภายในรัง

## อะไรคืออาหารของปลวก?

อาหารของปลวกใต้ดินจะเป็นไม้ โดยเฉพาะและวัสดุที่มีเซลลูโลสของไม้ ในลำไส้ของปลวกมีโปรโตซัวที่ผลิตเอนไซม์สำหรับการย่อยเซลลูโลส ปลวกสามารถกัดฉีกไม้ชิ้นเล็กๆ ด้วยฟันกราม ลักษณะเหมือนเขี้ยว ปลวกมักเข้าทำลายอาคาร และไม้แปรรูป วงกบประตู, วงกบ หน้าต่าง, กรอบบัวของพื้นอาคาร, ฝ้าเพดาน, พื้นไม้ปาร์เก้, วอลเปเปอร์, พลาสติก, วัสดุที่ทำจากกระดาษ, ฝ้ายผ้าต่างๆ ผลของการทำลาย และกัดกินของปลวก จะสูญเสียโครงสร้างอันสวยงามของไม้ พื้น พรม รูปภาพ หนังสือ เสื้อผ้า เครื่องเรือน และกระดาษที่มีค่า



## จะรู้ได้อย่างไรว่าปลวกขึ้นบ้านแล้ว?

ปลวกจะไม่ขึ้นมาเดินบนพื้นผิวเพื่อหาอาหาร ส่วนใหญ่คุณจะไม่พบตัวปลวกก็ต่อเมื่อนมันได้เข้ามาแล้ว อย่างไรก็ตามคุณสามารถดูได้จากพฤติกรรมดังต่อไปนี้ ซึ่งเป็นสัญญาณเตือนว่าอาจจะมีปลวก

- มีแมลงเม่าในบ้าน หรือรอบๆบ้าน โดยเฉพาะใกล้แสงไฟ หลังฝนตก
- พบทางเดินปลวกจากพื้นดินเข้าสู่ตัวบ้าน หรือขึ้นดิน เป็นทางบนพื้นกำแพง
- พบปีกแมลงเม่าที่สลัดออกอยู่ใกล้ประตูและกรอบหน้าต่าง
- สีที่ทาบนผิวไม้ไม่โปร่งร่อน เมื่อเคาะมีเสียงกลวง
- มีเสียงการเคลื่อนไหวย่างรวดเร็วเมื่อเคาะบนพื้นผิวไม้

## ทำไมควรใช้เหยื่อกำจัดปลวก?

การใช้น้ำยากำจัดปลวกโดยวิธีฉีดลงดิน ต้องใช้การขุดเจาะให้เป็นรูภายในบริเวณบ้านและนอกบ้าน ทั้งยังต้องใช้น้ำยาเคมีในปริมาณที่มากเพื่อฉีดลงไปที่ดินน้ำยาเคมีเหล่านี้มีฤทธิ์ตกค้าง และสามารถก่อให้เกิดมลภาวะต่อสิ่งแวดล้อม

ระบบเหยื่อกำจัดปลวก จะเป็นวิวัฒนาการใหม่ในการกำจัดปลวก ระบบนี้ประกอบด้วยพลาสติกทรงกระบอกซึ่งใส่ได้วันดินรอบๆ บ้าน ภายในพลาสติกทรงกระบอกนี้จะมีชิ้นไม้ กระดาษ, กลองกระดาษ, หรือวัสดุที่ทำจากเซลลูโลส ซึ่งจะทำหน้าที่ “สังเคราะห์การ” ตรวจจับปลวก เมื่อปลวกเข้ามากินอาหารเหล่านี้แล้ว ก็จะเติมเหยื่อกำจัดปลวกลงไป

นอกจากสถานีใต้ดินที่วางสังเคราะห์การอยู่รอบบ้านแล้ว การวางเหยื่อสำหรับสถานีบนดินให้ตรงจุดที่พบปลวก ช่วยเพิ่มประสิทธิภาพในการกำจัดปลวกให้ดีขึ้น และเหยื่อกำจัดปลวกสำหรับสถานีบนดิน จะเริ่มทำงานหลังจากการติดตั้ง

เหยื่อจะมีผลต่อปลวกงานมาก เมื่อมันได้พบเหยื่อแล้ว จะแจ้งให้พรรคพวกในรังรู้ว่ามีแหล่งอาหาร การแจ้งข้อความนี้จะผ่านทางฟีโรโมนของปลวกงานที่เดินเป็นทางมาจากรัง ดังนั้นปลวกงานตัวอื่นก็จะเดินตามทางกลิ่นฟีโรโมนนี้มายังแหล่งอาหารใหม่

## เอ็กซ์เทอม มีคุณสมบัติพิเศษอย่างไร? และ กำจัดปลวก ได้อย่างไร?



Xterm™ Above Ground (AG) Bait Station

- **เอ็กซ์เทอม** คือนวัตกรรมของระบบเหยื่อกำจัดปลวกชนิดใหม่ที่ได้ผลเร็ว โดยอาศัยพฤติกรรมตามธรรมชาติของปลวกที่แบ่งอาหารให้กันในกลุ่ม ตามกระบวนการที่เรียกว่า “Trophallaxis”
- **เอ็กซ์เทอม** ถูกออกแบบมาเป็นเม็ดกลมที่บรรจุในดิสก์ ซึ่งง่ายต่อการติดตั้งสำหรับสถานีบนดิน ขนาดกระทัดรัด ดูทันสมัย และป้องกันปลวกได้เป็นอย่างดี
- **เอ็กซ์เทอม** บรรจุในดิสก์ที่มีช่องว่างเล็กๆกระจายทั่วดิสก์ เพื่อให้ปลวกสามารถเข้ากินได้อย่างสะดวก ตัวดิสก์ยังถูกออกแบบมาให้เหยื่อสามารถดูดซับความชื้นได้ ซึ่งจะเพิ่มความอร่อยให้กับตัวเหยื่อ
- สารออกฤทธิ์ใน **เอ็กซ์เทอม** คือสารยับยั้งการลอกคราบ ซึ่งผสมอยู่ในเซลลูโลสในรูปแบบเม็ด และบรรจุในดิสก์ ดังนั้นจึงมีแต่ปลวกเท่านั้นที่เข้ากินเหยื่อ จึงไม่กระทบต่อแมลงหรือสิ่งมีชีวิตอื่นๆ และสิ่งแวดล้อม
- **เอ็กซ์เทอม** เหยื่อกำจัดปลวก ใช้ง่าย สะอาด สะดวก ตั้งแต่ตัวสถานีจนถึงตัวเหยื่อ และการเติมเหยื่อสามารถทำได้โดยนึ่งนมสด โดยลดการรบกวนการกินเหยื่อของปลวกได้น้อยที่สุด

## สารออกฤทธิ์ที่อยู่ในเหยื่อกำจัดปลวก

สารออกฤทธิ์ที่ใช้ในเหยื่อกำจัดปลวกมี 2 ชนิด คือ: สารควบคุมการเจริญเติบโต (Insect Growth Regulators - IGRs) และตัวควบคุมการปล่อยสาร สารควบคุมการเจริญเติบโตเป็นไฮโมนเฉพาะ สำหรับแมลงในเหยื่อกำจัดปลวก สารนี้จะยับยั้งไม่ให้ปลวกลอกคราบซึ่งรู้จักกันในนามของสารยับยั้งการลอกคราบ (Chitin Synthesis Inhibitors - CSI) หลังจากปลวกได้กินเหยื่อที่มีสารยับยั้งการลอกคราบ ปลวกไม่สามารถลอกคราบได้อย่างสมบูรณ์ ซึ่งในที่สุดปลวกจะตายทั้งรัง

เหยื่อจะไม่ฆ่าปลวกโดยทันที เพราะปลวกต้องใช้เวลาในการนำเหยื่อไปแบ่งปันกัน ทำให้เกิดการกระจายเหยื่อภายในรัง และค่อยๆ ตายกันไปในที่สุด

Xterm™ In Ground (IG) Bait Station



ติดตั้ง เอ็กซ์เทอม



ปลวกเข้ากินเหยื่อ เอ็กซ์เทอม



ปลวกกินเหยื่อจนหมดก้อน



พบปลวกทหารจำนวนมาก เป็นสัญญาณบ่งบอกการล่มรัง



รังล่มโดยสมบูรณ์ เมื่อพบเขี้ยวตามซากปลวก