



การควบคุมยุง

จะใช้ซูมิลาฟ 0.5จี ที่ไคบ้าง?

โรย ซูมิลาฟ 0.5จี ตามแหล่งเพาะพันธุ์ยุง
แหล่งน้ำนิ่ง: อ่างเก็บน้ำ บึงหนอง บ่อน้ำ ถังน้ำ
แหล่งน้ำไหล: ท่อระบายน้ำ คู ห้วย แม่น้ำ

อัตราการใช้

น้ำนิ่ง: 2 - 10 กรัม/น้ำ 1,000 ลิตร
(0.01 - 0.05 พีพีเอ็ม)

น้ำไหล: ใช้อัตราส่วนตามอัตราน้ำนิ่ง
โดยคำนวณการไหลของน้ำ/ชั่วโมง

ปริมาณน้ำไหล

ต้น/ชั่วโมง = กว้าง (ม.) x ลึก (ม.) x แรงน้ำไหล (ม./ชั่วโมง)

ความลึกของน้ำ (ซม.)	ซูมิลาฟ 0.5จี (กรัม/ไร่)
10	320 - 1,600
20	640 - 3,200
30	960 - 4,800
50	1,600 - 8,000

ปริมาณน้ำ = ยาว (ม.) x กว้าง (ม.) x ความสูงเฉลี่ย (ม.)

ความถี่ที่ใช้

ใช้ ซูมิลาฟ 0.5จี เดือนละ 1 ครั้ง

การสนับสนุนทางเทคนิค

ด้วยประสบการณ์ที่มีมาอย่างยาวนานในด้านอนามัยสิ่งแวดล้อม
เราคิดค้นผลิตภัณฑ์ ตลอดจนมีการสนับสนุนทางด้านเทคนิคด้วยเทคโนโลยี
และสูตรที่ดีที่สุดจากห้องแล็บในเมืองเซรัมบัน ประเทศมาเลเซีย

ติดต่อเราเพื่อขอข้อมูลเพิ่มเติม

นำเข้าและจำหน่ายโดย

บริษัท ซูมิโตโม เคมีคอล (ประเทศไทย) จำกัด

ชั้น 35 ห้อง 3505 เอ็กเซนทาวเวอร์ 388 ถนนสุขุมวิท

แขวงคลองเตย เขตคลองเตย กรุงเทพฯ 10110

โทร. (66) 2663 4337-8

โทรสาร (66) 2663 4336

<https://www.sumitomo-chem-envirohealth.com>

ควรรอ่าน และปฏิบัติตามฉลาก และข้อมูลความปลอดภัย



วอส. 1737/2554

Sumitomo Chemical Asia Pte Ltd.

3 Fraser Street, #07-28 DUO Tower
Singapore 189352

Tel : (65) 6303 5188

Fax : (65) 6298 9621

Sumitomo Chemical Philippines Inc.

18th Floor, Philam Life Tower
8767 Paseo De Roxas Makati City,
Metro Manila 1226 Philippines

Tel : (632) 885 0671 80

Fax : (632) 885 0630 32

Sumitomo Chemical Enviro-Agro Asia Pacific Sdn Bhd

Lot 62A, Persiaran Bunga Tanjung 1 Senawang Industrial Park
70400 Seremban, Negeri Sembilan Malaysia

Tel : (606) 679 3711

Fax : (606) 679 3698

Sumitomo Chemical Vietnam Co., Ltd.

Floor 5, 40 Pham Ngoc Thach Street, Ward 6
District 3, Ho Chi Minh City Vietnam

Tel : (028) 3822 0127, (028) 3822 0129

Fax : (028) 3822 0131

<https://www.sumitomo-chem-envirohealth.com>

ข้อความข้อมูลทางเทคนิค และคำแนะนำที่ระบุไว้ในที่นี่ ให้ใช้เพื่อเป็นแนวทางที่จะช่วยในการคัดเลือกสินค้าเท่านั้น และ ซูมิโตโม เคมีคอล ไม่ได้แสดงให้เห็น หรือให้คำ
รับรองถึงความสมบูรณ์ หรือความถูกต้องของข้อมูลที่ปรากฏดังกล่าว ตัวสินค้าและรายละเอียดคุณสมบัติที่กำหนดไว้ในโบว์ชัวร์นี้ อาจมีการเปลี่ยนแปลงโดยไม่ต้องแจ้งล่วงหน้า
และ ซูมิโตโม เคมีคอล จะไม่ต้องการรับผิดชอบใดๆ สำหรับการเปลี่ยนแปลงดังกล่าว เนื่องจากสภาพของสินค้า วิธีการใช้สินค้า และข้อมูลอ้างอิงในที่นี่อยู่ นอกเหนือการควบคุมของ
ซูมิโตโม เคมีคอล ขอปฏิเสธโดยชัดแจ้งถึงความรับผิดชอบที่พึงประสงค์สำหรับผลที่ได้รับ หรือเกิดขึ้นจากการใช้สินค้า หรือการเชื่อถือข้อมูลดังกล่าว ไม่มีคำรับรองของความเหมาะสม
สำหรับวัตถุประสงค์เฉพาะใดๆ ไม่มีคำรับรองเกี่ยวกับการค้าหรือการบริการอื่นใดไม่ว่าโดยชัดแจ้ง หรือโดยปริยายเกี่ยวกับสินค้าหรือข้อมูลที่ระบุไว้ในที่นี่ ซูมิโตโม เคมีคอล จะไม่
ต้องรับผิดชอบสำหรับความเสียหายที่เกิดขึ้นโดยไม่ตั้งใจ หรือเกิดขึ้นโดยอ้อม หรือความเสียหายต่อเมืองที่เกิดจากการขายหรือการใช้สินค้า

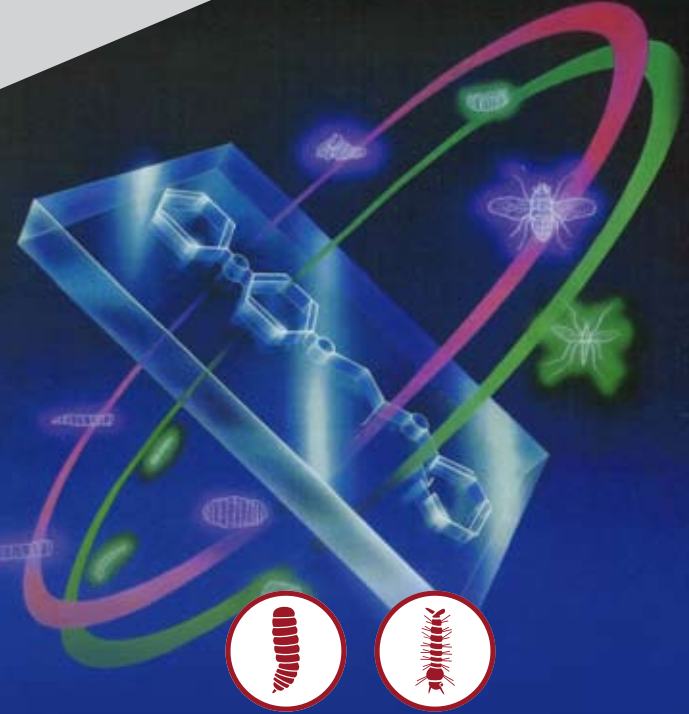
ข้อมูลที่จะระบุไว้ในที่นี่จะเกี่ยวข้องกับตัวสินค้าที่กำหนดไว้เท่านั้น และไม่สามารถนำข้อมูลไปใช้กับสินค้าดังกล่าวได้อีก หากสินค้าดังกล่าวถูกนำไปใช้ร่วมกับวัสดุอื่นๆ
หรือในกระบวนการอื่นใด การซื้อขายสินค้าทั้งหมดจะอยู่ภายใต้ข้อตกลงและเงื่อนไขมาตรฐานของการซื้อขายของ ซูมิโตโม เคมีคอล จะมอบสำเนาข้อตกลงและเงื่อนไขมาตรฐาน
ดังกล่าวให้หากได้รับการร้องขอ

ซูมิโตโม เคมีคอล ที่กล่าวถึงนี้ หมายถึง บริษัท ซูมิโตโม เคมีคอล เอเชีย พีทีอี จำกัด และสาขาหรือบริษัทแม่ของบริษัทดังกล่าว ไม่ว่าจะมิตัวตนอยู่แล้วในปัจจุบัน หรือ
เกิดขึ้นในอนาคตก็ตาม

SUMITOMO CHEMICAL

SUMITOMO CHEMICAL

ซูมิลาฟ 0.5จี



สารยับยั้งการลอกคราบลูกน้ำยุง และหนอนแมลงวัน



SUMITOMO CHEMICAL

ซูมิลาฟ

เพื่อการควบคุมแมลงที่ตีเยี่ยม ปราศจากแมลงรบกวน

ซูมิลาฟ รูปแบบใหม่ของสารควบคุมการเจริญเติบโตของแมลง (IGR) หยุดการเพิ่มจำนวนประชากรแมลงด้วย ซูมิลาฟ แล้วคุณจะไม่พบปัญหาแมลงรบกวนอีกตลอดไป

ทำไมควรเลือก

ซูมิลาฟ?

- ◆ เพราะสามารถตัดวงจรชีวิตแมลงไม่ให้เจริญเติบโตเป็นตัวเต็มวัย จึงไม่สามารถเพิ่มจำนวนประชากรได้อีก
- ◆ ถ้าต้องการกำจัดให้เร็วขึ้น และมีประสิทธิภาพยาวนานยิ่งขึ้น สามารถใช้ร่วมกับสารกำจัดแมลงสำหรับตัวเต็มวัยได้
- ◆ ซูมิลาฟ จึงเป็นเครื่องมือสำคัญในการควบคุมแมลงวัน และยุง และประชากรแมลงอื่นๆ
- ◆ กำจัดจำนวนประชากรแมลงในระยะยาว โดยการตัดวงจรชีวิตของแมลง
- ◆ ใช้ในปริมาณน้อย ก็มีประสิทธิภาพในการควบคุมแมลง (2 กรัม : น้ำ 1,000 ลิตร)
- ◆ ไม่เป็นอันตรายต่อมนุษย์สัตว์และสิ่งแวดล้อม

การกำจัดประชากรแมลงในระยะยาวโดยการยับยั้งการลอกคราบ

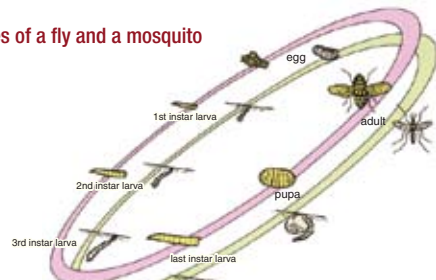
ซูมิลาฟคืออะไร?

ซูมิลาฟ เป็นสารยับยั้งการลอกคราบของแมลง มีลักษณะเฉพาะในการออกฤทธิ์ คือจะส่งผลกระทบต่อสรีระแมลงในระยะก่อนเป็นตัวเต็มวัย ไม่ให้เจริญเติบโตได้อย่างสมบูรณ์จึงเป็นวิธีที่ดีในการลดจำนวนประชากร

ผลของการใช้ซูมิลาฟ?

สำหรับแมลงวัน และยุง ซูมิลาฟ ยับยั้งวงจรชีวิตในระยะตัวหนอนแมลงวัน และลูกน้ำยุงให้ไม่สามารถลอกคราบเป็นตัวเต็มวัยได้ ดังนั้นการขยายพันธุ์จึงถูกยับยั้ง ส่งผลให้จำนวนประชากรลดลงตามไปด้วย

Life cycles of a fly and a mosquito



Sumilarv® 0.5G

Formulation:	Granule	
Composition:	Sumilarv(Pyriproxyfen)	0.5
	Adjuvants	4.0
	Carrier	balance 100.0 (% w/w)

ไม่เป็นอันตรายต่อคน สัตว์ และสิ่งแวดล้อม

ซูมิลาฟ ไม่เป็นอันตรายต่อคน สัตว์ และสิ่งแวดล้อม ซูมิลาฟ ออกฤทธิ์เจาะจงเฉพาะแมลง และไม่มีผลต่อสัตว์ชนิดอื่นที่ไม่ใช่กลุ่มเป้าหมาย เช่น ปศุสัตว์ สัตว์เลี้ยง นก และปลา
ซูมิลาฟ จึงมีความปลอดภัยสูง เหมาะสำหรับการใช้ควบคุมปริมาณยุงและแมลงวันได้ในระยะยาว

ได้ผลดีเยี่ยมจากการทดลองภาคสนาม

ซูมิลาฟ แสดงให้เห็นถึงความมีประสิทธิภาพ จากการทดลองในภาคสนาม โดยมีการทดลองกับแมลงวันในกองปฏิกูลที่อัตราส่วน 40 กรัม ต่อตารางเมตร นอกจากนี้มีการทดลองในคอกหมู เมื่อใช้ ซูมิลาฟ 0.5จี ผสมกับสารกำจัดแมลง สำหรับตัวเต็มวัยในการฉีดพ่น ผลที่ได้คือสามารถควบคุมแมลงวันได้อย่างสมบูรณ์ และรวดเร็ว ยิ่งขึ้น ในทางเดียวกับการควบคุมปริมาณยุงในบ่อน้ำ ซูมิลาฟ ให้การควบคุมได้ 100% หลังจากใช้ไป 12 สัปดาห์ ด้วยประสิทธิภาพในการยับยั้งการเป็นตัวเต็มวัยของ ซูมิลาฟ นี้จะช่วยควบคุมปริมาณแมลงวัน และยุงได้ในระยะยาวไม่ให้อยู่ในเกณฑ์ที่ส่งผลเสียต่อสุขภาพมนุษย์

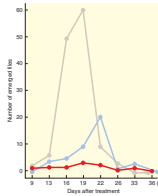


Fig.3 Field evaluation of Sumilarv® for flies in a waste treatment facility

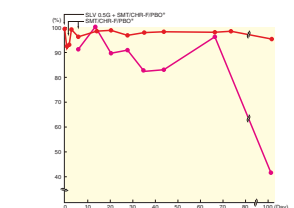


Fig.4 Field evaluation of Sumilarv® for flies in a pig house

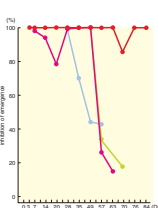


Fig.5 Field evaluation of Sumilarv® for mosquitoes in a fire pond (24m²)

การควบคุมแมลงวัน

เราใช้ ซูมิลาฟ 0.5จี ที่ไหนบ้าง?

โรย ซูมิลาฟ 0.5จี ให้ครอบคลุมบริเวณแหล่งเพาะพันธุ์แมลงวัน เช่น คอกสัตว์ หรือกองปฏิกูล และทำการโรยอย่างสม่ำเสมอ



โรงปศุสัตว์ โรย ซูมิลาฟ 0.5จี ให้ทั่วพื้นผิว เมื่อมีมูลสัตว์คั่งค้าง โดยเฉพาะบริเวณรอบๆ เส้า หรือจุดอื่นๆ ที่เกิดการสะสมของมูลสัตว์ และพื้นที่แห้ง โดยรอบที่นอนจะเคลือบมาอยู่ เพื่อเตรียมเข้าระยะพักแ่

โรงคอกหมู โรย ซูมิลาฟ 0.5จี ให้ทั่วบริเวณพื้น และจุดที่เป็นแหล่งสะสมมูลสัตว์

โรงเรือนไก่ โรย ซูมิลาฟ 0.5จี บริเวณด้านล่างรางไก่ ที่มีมูลสะสมอยู่

กองปฏิกูล โรย ซูมิลาฟ 0.5จี บริเวณผิวหน้าของกองปฏิกูลอย่างทั่วถึง

จะใช้ ซูมิลาฟ 0.5จี เมื่อใด?

ซูมิลาฟ 0.5จี เหมาะสำหรับการใช้ขณะที่เป็นระยะหนอนแมลงวัน และใช้ในพื้นที่ที่ได้รับการก่อกวนจากแมลงวัน โดยมีเกณฑ์วัดการก่อกวน ดังนี้

- ◆ โรงเรือนไก่: 4 - 5 ตัว / พื้นที่ 1 ตารางเมตร
- ◆ โรงคอกหมู: 4 - 5 ตัว / หมู 1 ตัว
- ◆ คอกวัว: 12 - 25 ตัว / วัว 1 ตัว

อัตราการใช้ ใช้ในอัตรา 20 กรัม/ตารางเมตร ต่อครั้ง หรือ 10 กรัม/ตารางเมตร ห่างกัน 2 สัปดาห์

- ◆ โรงเรือนไก่ (พื้นที่ 80 x 10 เมตร) ≥ 8 กิโลกรัม/โรงเรือน
- ◆ โรงคอกแม่หมู (พื้นที่ 2 x 3 เมตร) ≥ 60 กรัม/คอก
- ◆ คอกพันธุ์สัตว์ (พื้นที่ 4 x 5 เมตร) ≥ 200 กรัมต่อพื้นที่
- ◆ อื่นๆ ≥ 10 กรัมต่อตารางเมตร

ถ้าหากกองมูลมีความหนามากกว่า 20 เซนติเมตร ควรใช้ ซูมิลาฟ 0.5จี โรยอีกครั้งหนึ่ง

วิธีการใช้งาน ซูมิลาฟ 0.5จี สามารถใช้ได้ทั้งมือโปรย หรือใช้เครื่องพ่น



เครื่องมือกระจายเมล็ด
พ่นได้ไกล: 5 - 8 เมตร
อัตราการพ่น: 4 กก./นาที่

เครื่องมือเม็ดปุ๋ยพร้อมเครื่องยนต์
พ่นได้ไกล: 15 เมตร
อัตราการพ่น: 12 กก./นาที่

รถเครื่องพ่นปุ๋ย
พ่นตามแนวอนได้ไกล: 30 เมตร
พ่นตามแนวตั้งได้ไกล: 20 เมตร
อัตราการพ่น: 25 กก./นาที่

คำแนะนำ การใช้ ซูมิลาฟ 0.5จี ร่วมกับสารกำจัดแมลงสำหรับตัวเต็มวัย จะให้ประสิทธิภาพในการควบคุมที่ดียิ่งขึ้น